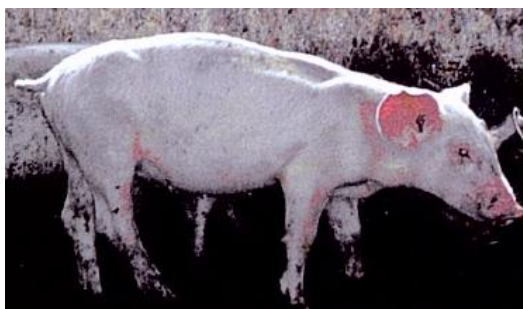


Informativo Técnico

Pontos Importantes no Combate a Refugagem do Suíno



Exemplo típico de leitão refugo

Atualmente não existem vacinas ou tratamento disponíveis, como forma de minimizar os efeitos negativos da Refugagem. Apenas recomendam-se medidas sanitárias voltadas para o manejo do plantel, melhoria das condições de higiene como a limpeza e desinfecção das instalações, separações entre lotes de animais e entre baias, e densidade populacional adequada.

Além disso, nutrição adequada é importante não apenas para o crescimento, mas também para o desenvolvimento do sistema imune. O colostro fornece proteção contra doenças presentes na granja. É importante assegurar que sua ingestão seja máxima nas primeiras 12 horas de vida. Após o desmame, os leitões precisam ser estimulados a consumir uma dieta de qualidade (usar comedouros adicionais). Níveis adequados de antioxidantes na dieta pré-inicial podem auxiliar na formação do sistema imune e aumentar a capacidade do leitão em combater infecções.

Segundo a Dra. Zanella (pesquisadora da Embrapa Suínos e Aves) existem alguns pontos importantes a serem trabalhados no combate da síndrome. São eles:

1. **Melhoria da higiene.** Limpeza e desinfecção completa das instalações e equipamentos.
2. **Fornecer água de boa qualidade e em quantidade suficiente.**
3. **Primar pela qualidade dos componentes da dieta.** Micotoxinas devem ser combatidas, já que estas cursam com redução na imunidade.
4. **Vacinar os leitões contra micoplasma.** Evitar vacinar os leitões no período próximo a desmama. Optar por fazê-la uma semana antes ou depois da prática de desmame.
5. **Vacinar fêmeas contra parvovirose suína.**
6. **Higiene e desvermifugação das fêmeas antes de leva-las para a maternidade.**
7. **Reduzir a transferência de leitões na maternidade ao mínimo possível.** Quando realmente necessário, fazê-la no máximo 24 horas após o nascimento. Após este período aumenta a difusão do vírus.
8. **Repensar a idade do desmame.**
9. **Isolar animais afetados do contato com animais saudáveis** Dentro do possível sacrificar animais afetados.
10. **Limitar contato suíno-suíno.** Evitar lotação (três leitões/m²). Baias pequenas têm demonstrado melhores resultados. Paredes sólidas reduzem o contato suíno-suíno.
11. **Reduzir práticas e/ou efeitos estressantes.** Evitar mistura de animais de lotes diferentes.
12. **Melhoria das condições ambientais.** (temperatura e qualidade do ar).
13. **Adequado espaçamento no comedouro (sete cm/leitão).** Pouco espaço resulta em estresse elevado.

Regras adaptadas de Madec.